



# Botín Borazón PA NU 615 PA



**FREE METAL**  
**FULL PROTECTION**

NAZCA ofrece una total y amplia garantía contra defectos de fabricación y de materias primas para todo su Calzado de seguridad.



Cuero flor que incorpora aditivos grasos que mejoran su resistencia y confort.



La Punta de LCT es una puntera de composite no ferrosa. Más liviana y ergonómica que la punta de acero.



El calzado Aislante Eléctrico es aquel que por su diseño y composición cumple con la norma ASTM 2413 (hasta 18 KV).

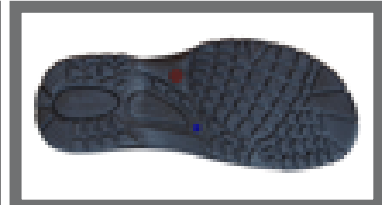


Plantilla no metálica, fabricada con fibras cubiertas con cerámica, que otorga más confort, liviandad y flexibilidad que la plantilla de acero.

NAZCA, desde el año 2005, está acreditada con un sistema de gestión de calidad que cumple con los requisitos de la Norma ISO 9001 para diseño, producción y comercialización de su calzado de seguridad.

## Especificaciones Técnicas

Fabricación	Inyección directa al corte.
Aparado	Cuero engrasado.
Color	Marrón.
Forro	Completo en textil respirable.
Fuelle	Integrado al aparado.
Tobillera	Acolchada con espuma de alta densidad.
Costuras	Dobles con hilo Nylon T-20 imputrescible.
Contrafuerte	Termoformado de 2.0 mm. de espesor.
Plantilla interior	Intercambiable, Soft Classic PI-101.
Plantilla de armar	No metálica antipunzante, resistente a la perforación de 1100N.
Planta	Poliuretano bidensidad, resistente a los derivados de los hidrocarburos, característica antideslizante.
Cambrellón	Plástico de alta resistencia.
Talón	Reforzado.
Pasacordones	Perforación directa al corte.
Cordones	Sección circular de alta resistencia.
Numeración	35 al 45.
Puntera	LCT Composite no metálica resistente al impacto de 200 joules.
Características Especiales	Calzado dieléctrico. Cumple con la norma ASTM 2413 (hasta 18 KV). Cumple con las especificaciones técnicas de la norma EN ISO 20345.



## Plantilla Intercambiable PI-101 SOFT CLASSIC



[www.nazcaseguridad.com](http://www.nazcaseguridad.com)

NAZCA suministra esta información sólo a título informativo y se reserva el derecho a efectuar cambios en sus modelos de calzado de seguridad de acuerdo a requerimientos de mercado, sin previo aviso.